

ASP we Wrocławiu  
Wydział Malarstwa  
X Pracownia Malarstwa nr 204  
prowadzący: prof. Marek Jakubek

**IMIĘ I NAZWISKO**

I ROK MALARSTWA  
SEMESTR ZIMOWY 2022/23

# MARTWE NATURY



martwa natura ze sztafażem, akryl, karton, 100x70 cm



martwa natura ze sztafażem, akryl, karton, 70x100 cm

# NIEKONWENCJONALNE TECHNIKI PLASTYCZNE

(technika wenecka, stempel, szablon/maska, technika bąbelkowa, sgraffito wielobarwne, dekalkomania, kalkodruk, pouring, technika transferowa, monotypia olejna)



# TECHNIKA WENECKA



kompozycja nr 1, technika wenecka, 70x100 cm





kompozycja nr 1, technika wenecka, 100x70 cm



etyuda nr 1, technika wenecka, A3



etyuda nr 2, technika wenecka, A3



etyuda nr 3, technika wenecka, A3

SZABLON/MASKA



etiuda nr 1, szablon, A4



etiuda nr 2, szablon, A4



etiuda nr 3, szablon, A4



etiuda nr 4, szablon, A4

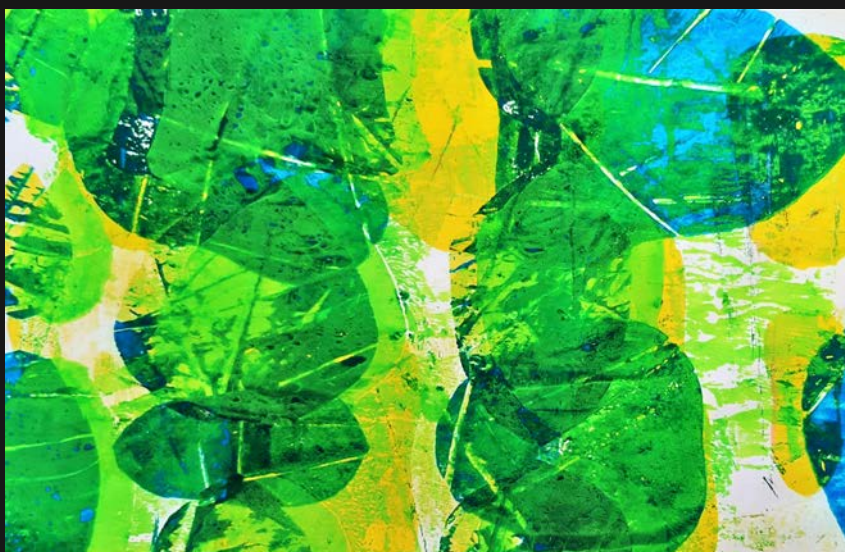


etiuda nr 5, szablon, A4

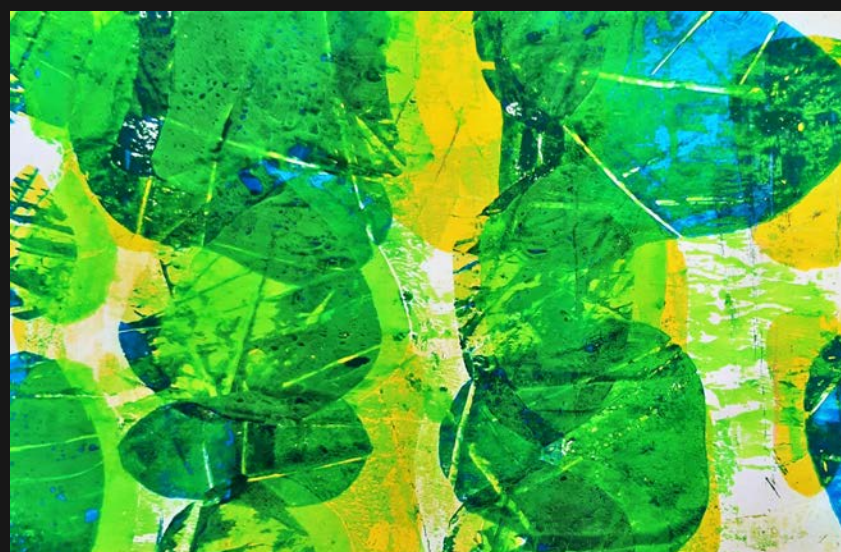


etiuda nr 6, szablon, A4

# DEKALKOMANIA



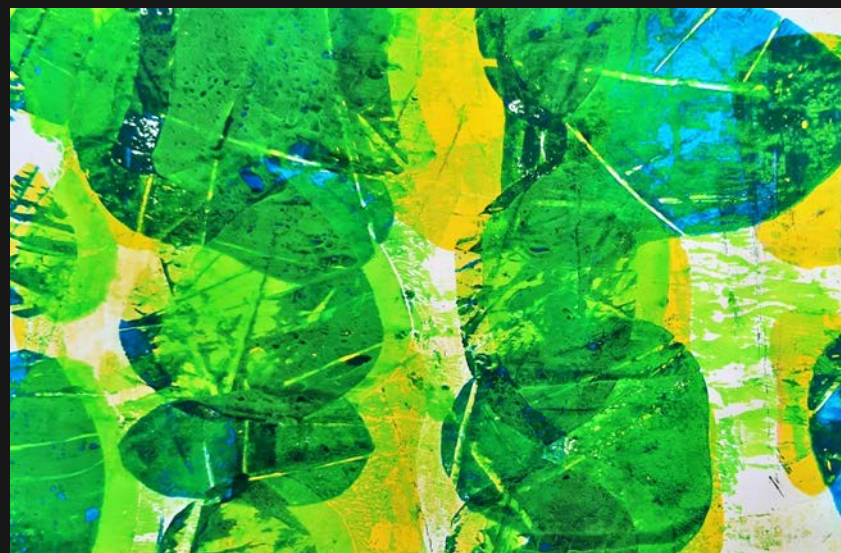
etiuda nr 1, dekalkomania, A4



etiuda nr 2, dekalkomania, A4



etiuda nr 3, dekalkomania, A4



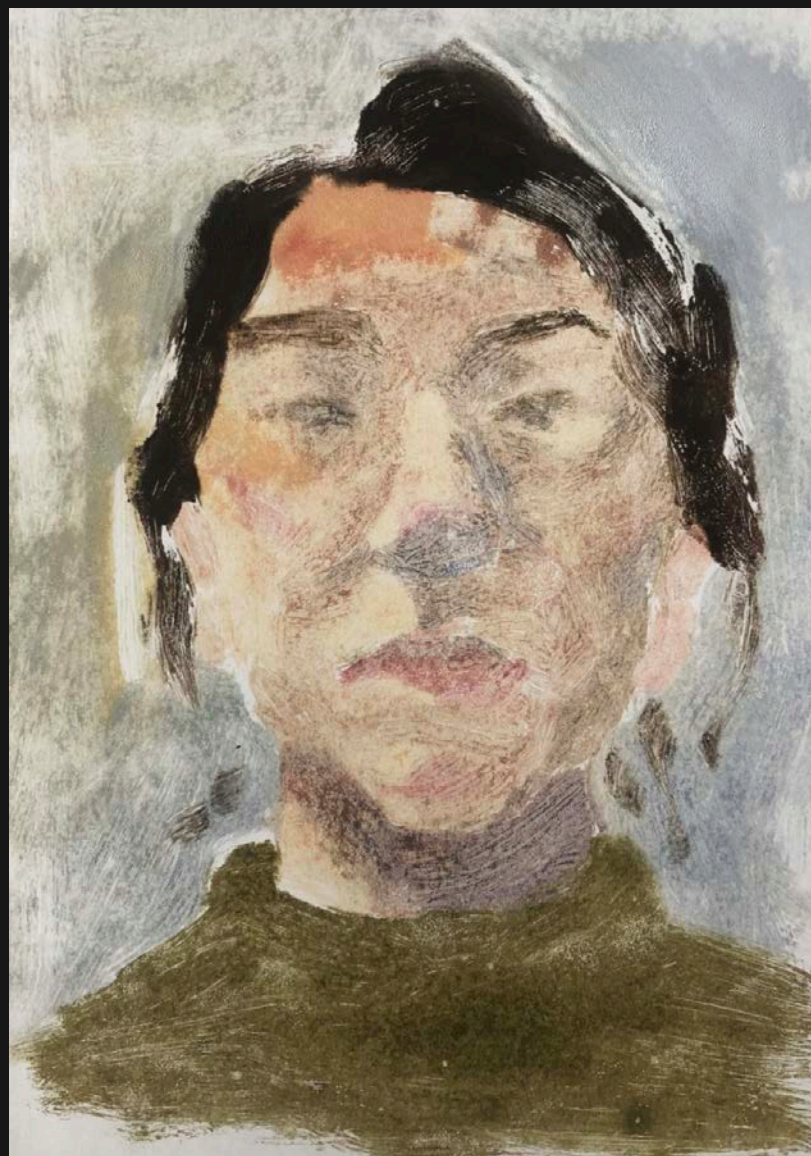
etiuda nr 4, dekalkomania, A4





etiuda nr 5, dekalkomania, A4

# MONOTYPIA OLEJNA



autoportret nr 1, monotypia olejna, 70x50 cm